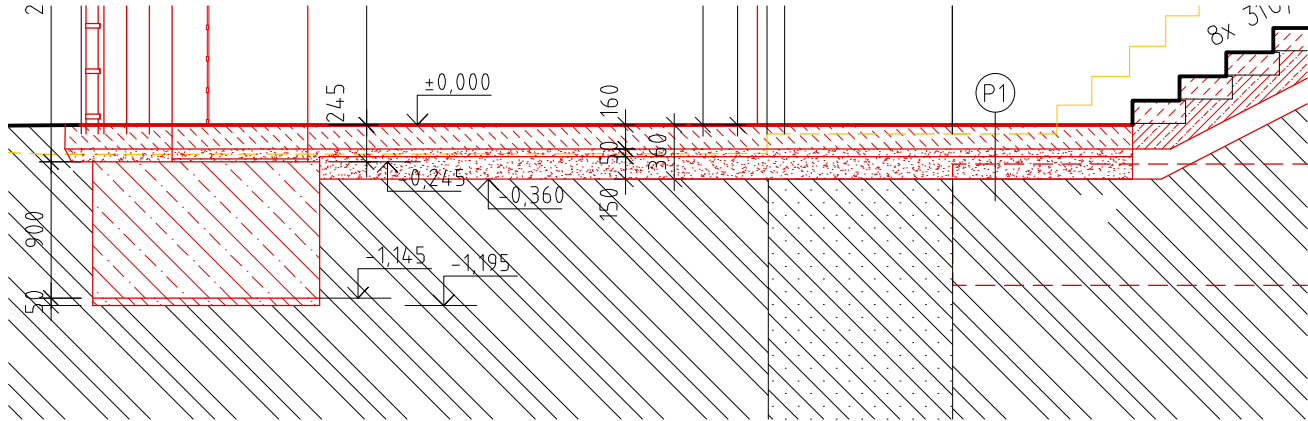
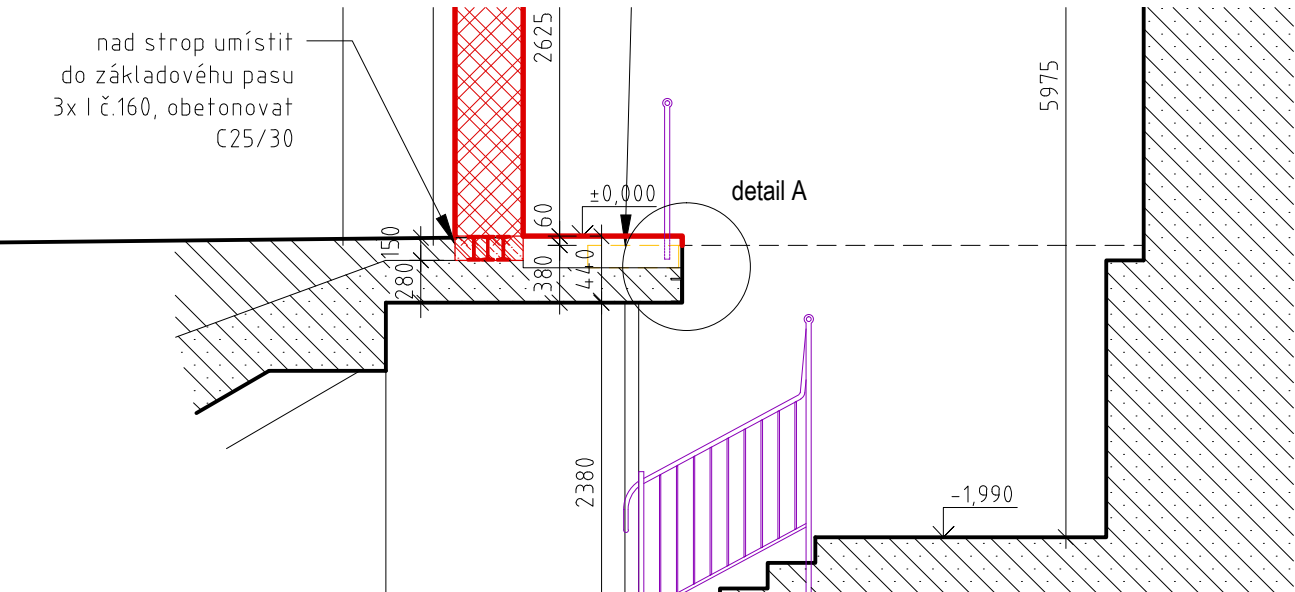


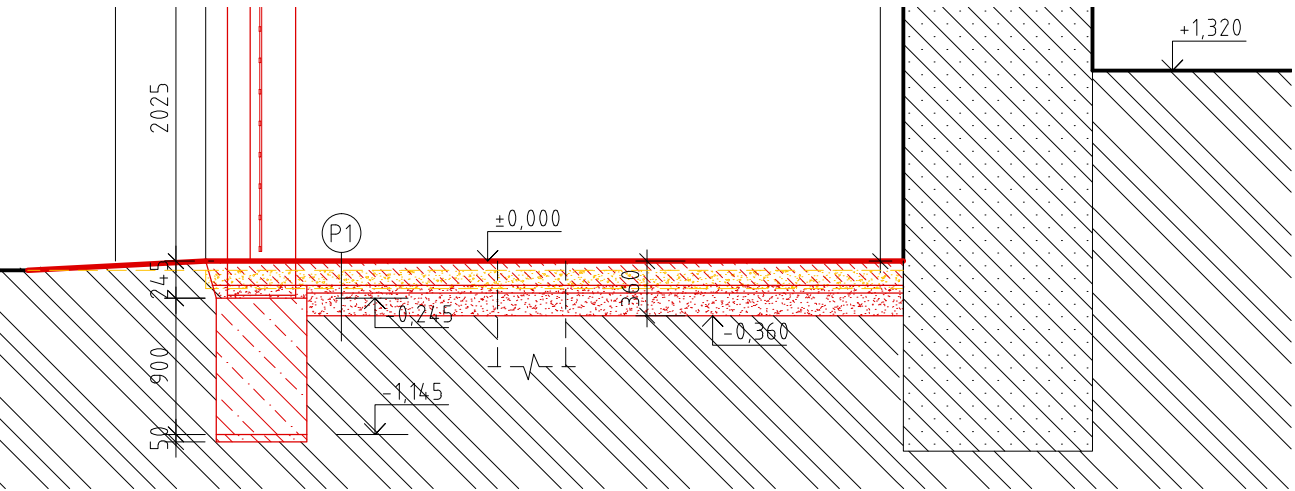
řez A-A



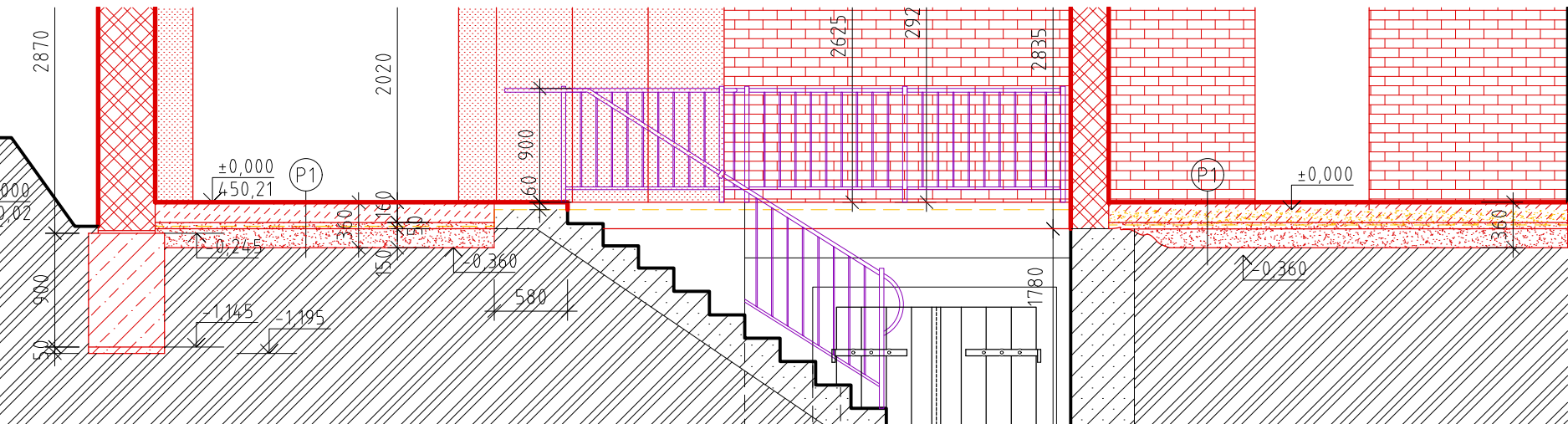
řez B-B



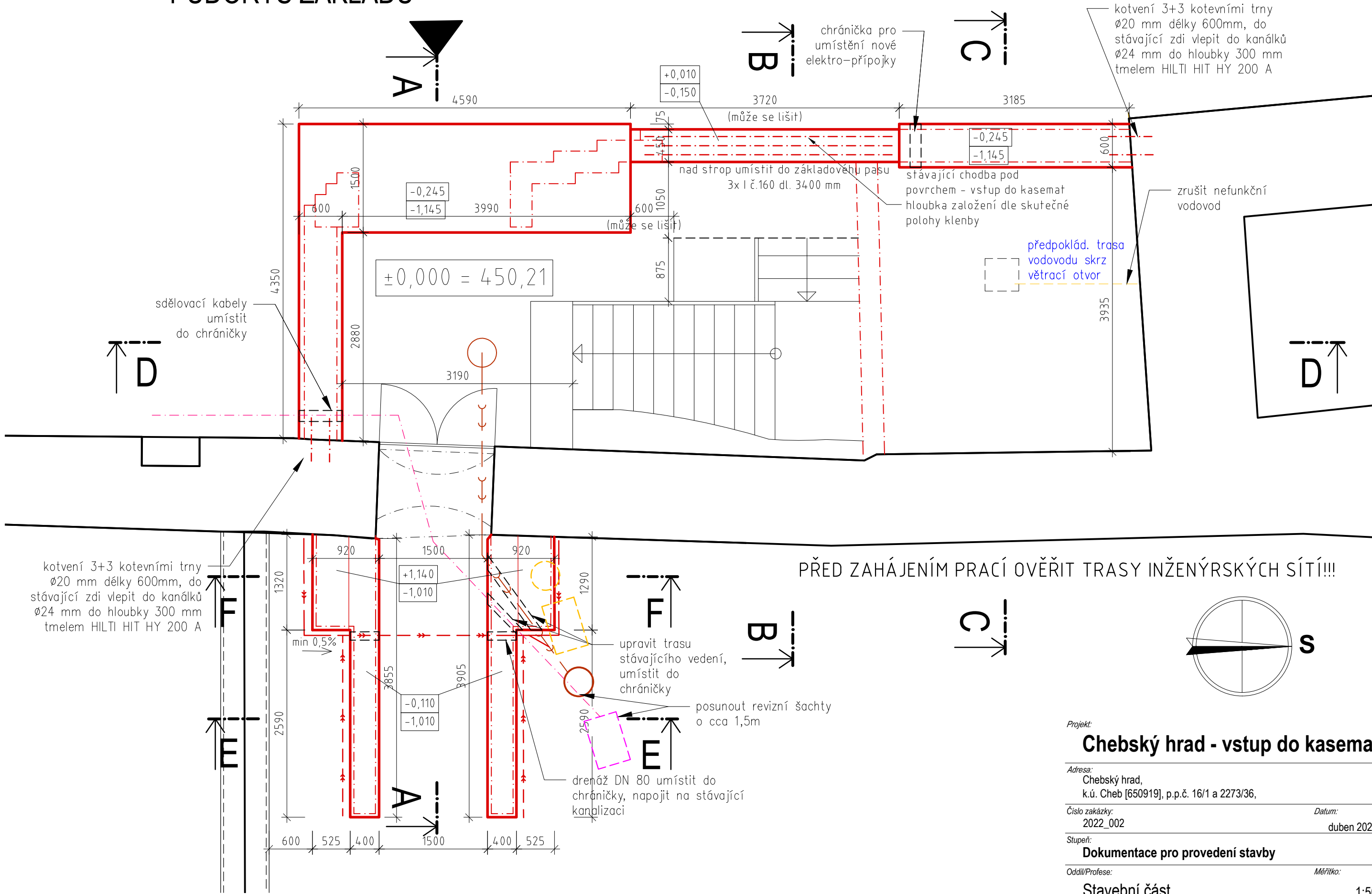
řez C-C



řez D-D



PŮDORYS ZÁKLADŮ



Legenda materiálů:

- původní zdivo
- zdivo klinker P50 290x140x65 mm
- zdivo CP P20 290x140x65 mm
- železobeton + ocel třídy B500B
- beton prostý
- hutněný podsyp ze štěrkodrti fr 16/32
- rostlý terén
- žulové kamenné bloky
- bourané konstrukce

Legenda skladby podlah:

- (P1) - kamenné žulové bloky 160-110 mm
- spáry vyplněné štěrkovou drtí 4/8 50 mm
- kladecí vrstva fr. 4-8 mm 150-200 mm
- drcené kamenivo fr. 8-16 mm
- (tloušťka dle stávajícího terénu)
- ztuhlá pláň

Projekt:

Chebský hrad - vstup do kasemat

Adresa:

Chebský hrad,
k.ú. Cheb [650919], p.p.č. 16/1 a 2273/36,

Číslo zakázky:

2022_002

Datum:

duben 2024

Stupeň:

Dokumentace pro provedení stavby

Oddíl/Profese:

Stavební část

Měřítko:

1:50

Název výkresu:

Číslo výkresu:

SO 01 - Základy

D.01

Objednavatel:

Město Cheb,
nám. Krále Jiřího z Poděbrad 1/14, 350 20 Cheb
IČ: 00253979

Autor:

Ing.arch. Jaroslav Aust
autorizovaný architekt ČKA 04069
T: 605 524 615 E: aust@stoeckl.cz

Zodpovědný projektant

Ing. David Kojan
autorizovaný inženýr pro pozemní stavby ČKAIT 0301349
T: 605 741 816 E: kojana@stoeckl.cz

Hlavní inženýr projektu:

Ing. David Kojan

Projektant:

Ing. arch. Jitka Škaloudová

Atelier Stoeckl s.r.o.

Jánské náměstí 267/7, Cheb, 350 02
T: 354 422 635 E: atelier@stoeckl.cz
IČO: 020 99 624 DIČ: CZ 020 99 624

